

いわに시다より

ワークス岩西 令和8年2月2日発行
豊橋市高師町字北原1-107
電話 62-0118
FAX 62-7141
works@tf-jigyokai.org

今月のひとこと

1月7日、ワークス岩西に待ちに待った瞬間がやってきました。
今年度、「中央競馬馬主社会福祉財団 助成事業」に申請し、利用者の皆さんと一緒に弁当やパンの配達、製品の納品や余暇支援での送迎に使う目的で新たな車両を助成していただきました。4月に申請をし、9月に申請が通り、10月には中京競馬場での贈呈式で目録をいただきました。その後、車を正式に注文し無事に納車を迎えました。ワークス岩西の新しい車両はトヨタのルーミーです。少し狭い道や駐車スペースの限られた場所への配達があるため、荷物がたくさん乗せられ、利用者のみなさんの乗り降りもスムーズにいくことをイメージしてルーミーを希望申請しました。

初乗りは、ガソリンを入れに行くのを兼ねて、私が仰せつかりました。新車の香りとピカピカに光った車両を堪能させていただきました。これから、利用者の皆さんが一生懸命作ったお弁当やパン、製品の数々をお届けするのが楽しみです。大事に使わせていただきます。

公益財団法人中央競馬馬主社会福祉財団様、一般社団法人 中京馬主協会様、本当にありがとうございました。



余暇支援（初詣）

1月10日(土)に余暇支援「初詣」を行ないました。

絵馬作り、凧あげ作りをしました。皆さん難しいと言いながらも、テープで貼ったり、紐を通したりなど頑張って作品を作りあげました。

今年も佐藤神社へと初詣に出かけました。この日はとても暖かく、歩いても寒くなく、心地よかったです。神社ではお賽銭を入れ、お参りをしました。皆さんどんなお願い事をしたのでしょうか。今年も良い1年になることを祈っています。



幸公園で、作った凧を飛ばしました。



皆さん、どんなお願いをしたのでしょうか？





～家庭でできる感染症対策のポイント



2025年の冬は、インフルエンザが例年よりも早く流行が始まり、11月にはすでに全国的な警報レベルまで達しました。冬はこれらの呼吸器感染症が特に流行しやすい時期となります。その原因として「乾燥」が挙げられています。湿度の低下によって、ウイルスは空気中に長く漂い、鼻、喉の粘膜のバリア機能が弱まることで、感染しやすくなるためです。そこで、今回は感染症対策の基本についてまとめました。

① 流行前のワクチン接種

インフルエンザワクチンは、感染後に発症する可能性を低減させる効果と、インフルエンザにかかった場合の重症化予防に有効です。

② 休養とバランスのとれた栄養をとること

睡眠時間が短いほど、風邪症状を呈しやすいことが分かっています。これは、睡眠不足になると風邪に対する抵抗力が低下することを示唆しています。病原体への抵抗力を高めるには、バランスのとれた食生活が重要です。

③ 石鹸での手洗いやアルコール消毒の徹底

石鹸やハンドソープを使用した手洗いによって、手に付着した汚れやウイルスを効果的に落とすことができます。石鹸やハンドソープと流水で20秒以上の手洗いをしましょう。

インフルエンザ、コロナウイルスなどにはアルコールによる消毒でも効果が高く、アルコール製剤による手指の消毒が効果的です。

④ 飛沫感染対策としての「咳エチケット」

不織布マスクによって、ウイルスや細菌そのものを完全に防ぐことは困難ですが、マスクをしている本人は、鼻やのどの奥に適度な湿度を保ち、本来のバリア機能を保つことが可能です。マスクをすることで、会話や咳をした際の飛沫の感染をおさえることができます。

⑤ 適度な湿度の保持

湿度が低いとウイルスが環境中に長い時間残ってしまう一方で、湿度を50%に維持することで環境中のウイルスが短い時間で減ることが分かっています。加湿器などを使用し湿度は40%～70%に保つようにしましょう。

パンとカフェ公園通り

～2月の新製品紹介～

もちりとしたボロネーゼパン

明太マヨネーズ風味デニッシュロール

いよかんフロマージュパン



税込み194円

チョコクロワッサン



税込み216円

抹茶クイニアマン



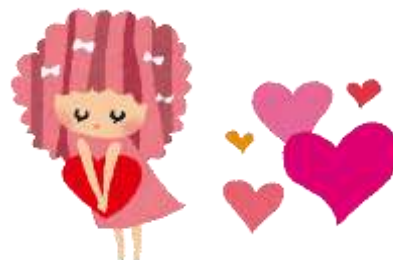
税込み216円



税込み216円



税込み194円



2月の予定

11日(水)	建国記念日(営業日)
13日(金)	工賃支給日
19日(木)	白井 Dr.健康診断
23日(月)	天皇誕生日(営業日)



ご寄付

千賀商店様・・・豆

ありがとうございました