

散歩道

第137号 平成29年 3月発行 豊橋にしぐち学園
豊橋市高師町字北原1-103 電話(0532)64-3596

URL <http://www.tf-jigyokai.org/nishiguchi/>
E-mail nishiguchi@tf-jigyokai.org



時折、地域の方から「ハンディを持った人が地域と関わりをもつことのメリットは？」とたずねられることがあります。

「共生社会」という理念、着実に浸透してきていますが、ハンディの有無にかかわらず、誰もが社会の一員として相互に人格と個性を尊重して支え合って暮らす社会のことをいいます。平成24年度の障害者に関する世論調査（少し古いですが）では、共生社会の考え方について「そう思う・どちらかといえばそう思う」の割合が9割弱でしたが、ハンディを持った方に会話や手助けをしたことがないと答えた方もかなりおり、理由は、「たまたま機会がなかった」「どのように接したらよいかわからなかった」「自分が何をすればよいかわからなかった」という回答が上位を占めていました。ハンディを持った方に関心を寄せる、知る機会が、ほとんどなかったと思われる。

本園では、「地域とのつながりを意識した日中活動の提供」に心掛け、「地域の方々との交流」を大切にするようにしています。利用者が地域の一員としての実感が持て、利用者地域の方が相互に知りあうことにより、社会がさまざまな価値観や多様性を受け入れることができるようになり、みんなが生活しやすく、人の幸せが見出せる社会が定着できることを期待しています。

共生社会実現に向けて、地域・社会に積極的に発信して、アクションを起こすことができるように務めてまいります。今後共、ご指導ご鞭撻の程、よろしくお願い申し上げます。

施設長 木本隆宏

新職員紹介



もちづきたかまさ
望月孝真

皆様が安心して乗れるよう安全運転を心掛けたいと思います。

退職・異動職員紹介



かわべしげひろ
河辺重宏

(退職)

みなさんこれからも幸せに過ごしてください。今までありがとうございました。



つづきち はる
都筑千晴

(豊橋あゆみ学園に異動)

あっという間の2年間でしたが、思い出がギュッとつまっています。皆さんと過ごしたかけがえのない時間はずっと忘れません。本当に楽しい毎日をありがとうございました。



いそむらゆうき
磯村祐希

(豊橋若草育成園に異動)

長い間お世話になりました。にしぐちにいた6年はとても楽しかったです。また顔を合わせたら元気に話しかけてください。



行事紹介

新年会 (1月13日)



一年の抱負を話しました。その後、みんなでエビカニクスを踊りました。

餅つき (1月20日)



臼と杵を使って餅つきをしました。きなこや大根おろしをかけて、おいしく食べました。

節分 (2月3日)



今年も(有)千賀商店様と一緒に豆まきをしました。みんなで楽しく豆まきができました。

バイキング昼食

(2月9日)



自分で好きな物を選んで食べました。おいしそうな料理を前にして、みんな笑顔でした。



班の活動



寒くても元気に歩行しました



市電に乗って出掛けました



サッカー場の掃除がんばりました



昼食でハンバーガーを食べました



みんなでおやつ作りをしました



向山緑地梅林園へ梅見に行きました

ぼくらのアート展



2月9日に、芸術クラブのメンバーで豊川の桜ヶ丘ミュージアムへ、ぼくらのアート展に出品した作品を観に行ってきました。どの作品も力作揃いで、観ていてとても参考になりました。次の作品への意欲が湧いたことかと思います。



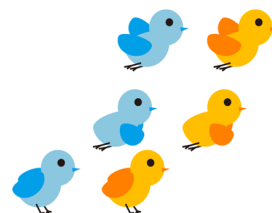
各班、一年の振り返りです・・・

A班

とても穏やかに、楽しく過ぎた一年となりました。皆さんが好きなことをみつけ、のびのびと楽しむ姿が多くみられ、幸せでした。これからも自分らしく、毎日元気に過ごしたいとおもいます。一年間ありがとうございました。

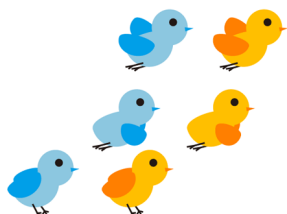
B班

作業をコツコツやったり、歩行でたくさん歩いたり、一人ひとりのいきいきした姿をみる事ができました。元気に登園することが何よりも大切なことだと実感した一年でした。ありがとうございました。



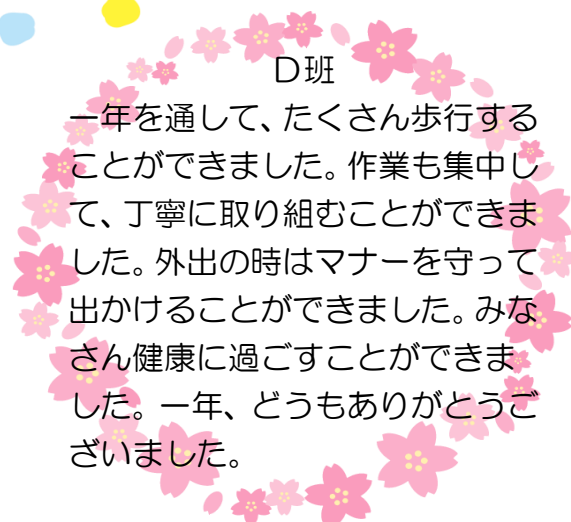
C班

とても落ち着いて過ごすことができた1年でした。ほぼ、毎日歩行することができました。外出や自活では色々なことに取り組むことができ、楽しい一年でした。ありがとうございました。



D班

一年を通して、たくさん歩行することができました。作業も集中して、丁寧に取り組むことができました。外出の時はマナーを守って出かけることができました。みなさん健康に過ごすことができました。一年、どうもありがとうございました。



作品展のお知らせ

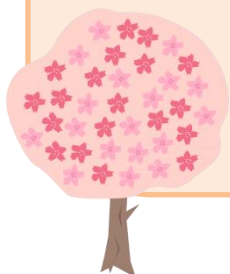


3月21日より豊橋信用金庫岩西支店のご厚意により、「にしぐち学園 作品展」を開催しています。

前回に引き続き芸術クラブの制作や、利用者さんの春らしい作品展示、縫製品や木工品などの自主製品が並びます。4月14日まで開催されていますのでぜひ足を運んでご覧ください。



作品展の様子



にしぐちありがとうコーナー

寄付・寄贈

伊奈正人様 上田勉様 大谷小児科様 花王株式会社様 白井康允様
樹松院他6寺院様 神野建設株式会社様 千賀商店様 田中美佐枝様
高橋強様 匿名様 藤田寛様 豊信建設株式会社様 山光青果株式会社様
吉田竹伊様

ボランティア

足立久子様 NTT OB. くすの木の家様 久曾神まつ枝様
平河清悠様 村井幸代様 若川京子様

招待

崎下剛様 東京庵飯村店様 広田智様 広田令子様

いただいた寄付金でラジカセ
を購入しました

上記以外にもさまざまな善意をいただきました。たくさんの寄付、寄贈、ボランティアのご協力をいただきありがとうございました。

平成28年11月1日～平成29年3月29日

